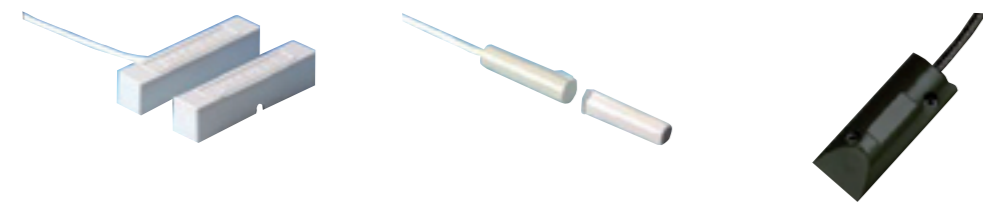


# CONTACTOS MAGNÉTICOS

## CONTACTO MAGNÉTICO MULTIPLEXADO V-PLEX



### 4939SN

- Contacto magnético multiplexado V-Plex montaje superficie
- "Auto-programable" numero de serie
- Protegido contra humedad e impacto
- Compatible control/ comunicador 4140XMPT-2 y VISTA120

### 4944SN

- Contacto magnético Multiplexado V-Plex para montaje empotrado
- "Auto-programable" numero de serie
- Diámetro de 9,5 mm
- Potencia Nominal de 15,8 mm
- Compatible con controles 4140XMPT-2 y VISTA-120

### 4959SN

- Contacto magnético multiplexado V-Plex
- Gran potencia nominal 51 mm
- Construido en aluminio para montaje en puerta abatible
- Soporte imán tipo L. Cable de 60 cm Sellado epoxy
- Compatible control 4140XMPT-2 y VISTA-120
- 958M : Imán extra

# CONTACTOS MAGNÉTICOS

**Honeywell**

## CONTACTOS MAGNÉTICOS



Presentamos los Contactos Magnéticos de ADEMCO. El nuevo diseño incorpora tornillos más largos y un cableado más fácil. La idea de terminales más largos fue presentada con nuestro contacto de superficie PAL-T y esta disponible ahora en la serie de contactos empotrados "T". Desde el 944 (9,5 mm de diámetro) al 944 con contacto de 9,5 mm e imán, o el

947-75 para puertas de acero. Nuestros contactos de mini-embolo (955/956) han sido sometidos a mas de 18.000.000 actividades sin dar fallos. Los tornillos exclusivos eliminan empalmes, soldaduras y cinta adhesiva y son compatibles con destornilladores estándar.

## CONTACTOS MAGNÉTICOS PARA MONTAJE EN SUPERFICIE



### 7939

- Contacto magnético para montaje en superficie
- Normalmente cerrado (puerta cerrada)
- Potencia nominal: 25,4 mm
- La cubierta oculta la resistencia final de línea (RFL)
- Se suministra en paquetes de 5 unidades



### 39-2

- Contacto magnético (mecánico) montaje en superficie
- Normalmente cerrado y normalmente abierto
- Conexión con tornillos
- Diseño de alta resistencia contra corrosión
- 7939-2
- Potencia nominal de 25,4 mm
- La cubierta oculta la resistencia final de línea (RFL)
- Se suministra en paquetes de 5 unidades



### 51

- Contacto magnético (mecánico) montaje en superficie
- Dimensiones 63,5 x 14,1 mm
- Conexión rápida a traves de tornillos
- Normalmente abierto (puerta cerrada)
- Diseño de alta resistencia contra corrosión



### 940

- Contactos magnéticos superficie (TUFTACTS)
- Tamaño miniatura
- Montaje con cableado oculto o en superficie
- Potencia nominal 19 mm
- Se suministra en paquetes de 5 unidades (NC)

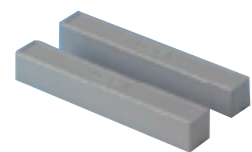
### Honeywell Security & Custom Electronics

C/ Mijancas nº1, 3ª planta  
Poligono Industrial Las Mercedes  
28022 Madrid  
España  
Tel : +34 902 667 800  
Fax : +34 902 932 503  
Email : seguridad@honeywell.com  
www.honeywell.com/security/es

HSCE-CONTACTOS-02-ES/02/06/DS-C  
Febrero 2006  
© 2006 Honeywell International Inc.

**Honeywell**

# CONTACTOS MAGNÉTICOS



## 950

- Contacto magnético para montaje en superficie
- Tornillos y terminales completamente ocultos
- Cableado oculto o en superficie
- Potencia nominal: 32 mm
- Se suministra en paquetes de 5 unidades
- SPST NC Circuito cerrado con imán activo 950GY : color gris



## 105HC

- Contacto magnético superficie
- NC Con tornillos
- Consumo a 24VDC 100mA continuo
- Terminales atornillado para calibre de 0,511 mm a 1,024 mm



## EMPS85

- Tipo de montaje: Superficie
- Dimensiones interruptor: 12 x 14 x 64 mm
  - Dimensiones imán: 12 x 14 x 64 mm
  - Distancia de apertura: 20 mm
  - Carcasa: plástico ABS
  - Se suministra por unidad EMPS85/W : color blanco



## 7940

- Contacto magnético montaje en superficie o empotrado
- Pequeña dimensión y gran potencia nominal, de 51 mm en superficie y 25 mm empotrado
- (NC) Conexión rápida IDC
- Sellado para protección 7940WH : color blanco Anti corrosión



## 966SC

- Contacto magnético montaje en superficie de máxima seguridad
- Resistencia contra sabotaje magnético externo
- Protección anti-sabotaje
- NC, con cable armado



## 968XTP

- Contacto magnético montaje en superficie
- Polarizado para aplicaciones de máxima seguridad
- Resistencia contra sabotaje
- Incluye protección anti-sabotaje y tamper. NC, con cable armado.
- Apertura 11 mm



## 401HC

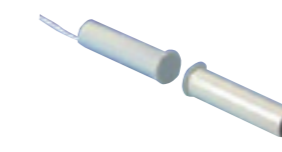
- Contacto magnético montaje en superficie
- Normalmente cerrado (puerta cerrada)
- Construido en aluminio
- Incorpora cable para conexión y orificios para sujeción



## 960

- Contacto magnético montaje en superficie
- Gran potencia nominal: 64 mm
- Alta resistencia a impactos
- Construido en aluminio
- Capaz de soportar descargas de hasta 2400 voltios
- Sellado con epoxi
- Incluye cable armado de 90 cm
- 960-2 : NC / NA

## CONTACTO MAGNÉTICO PARA MONTAJE EMPOTRADO



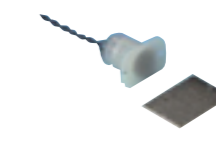
## 944

- Contacto magnético para montaje empotrado
- Incorpora cable de 1,5 m de longitud
- Diámetro de 9,5 mm
- Potencia nominal de 19 mm
- Suministro en paquete de 5 unidades
- 944 : Normalmente cerrado (puerta cerrada) 944-2 : Normalmente cerrado y normalmente abierto



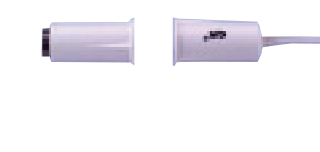
## 947-75

- Contacto magnético montaje empotrado en puerta metálica
- Incorpora cable de 1,5 m de longitud
- Diámetro de 19 mm incluido aislador
- Potencia nominal de 19 mm
- Normalmente cerrado (puerta cerrada)
- Suministro en paquete de 5 Uds



## 56L

- Contacto magnético (mecánico) montaje empotrado
- "Acción magnética flotante" no requiere imán, requiere mini placa metálica resistente incluida
- Alta seguridad
- Incorpora cable de 20 cm
- Normalmente cerrado (puerta cerrada)



## MPS-9WGW

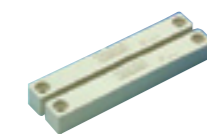
- Contacto magnético para empotrar
- Tipo de montaje: Empotrado
- Dimensiones interruptor: 9,5 x 19 mm
- Dimensiones iman: 9,5 x 19 mm
- Distancia de apertura: 32 mm
- Carcasa: ABS
- Color: blanco

## CONTACTOS MAGNÉTICOS PARA MONTAJE EN SUPERFICIE (CABLE INCORPORADO)



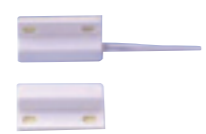
## 943

- Contacto magnético montaje en superficie "Mini"
- Potencia nominal de 12 mm cable de 1,5 m incorporado
- Montaje en superficie atornillado o pegado (autoadhesivo)
- Dimensiones : 17,35 x 26,16 x 6,35 mm
- 943WH : color blanco



## 7945

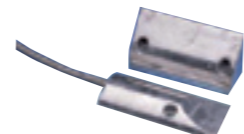
- Contacto magnético montaje en superficie
- Gran potencia (64 mm) resistente al agua
- Circuito cerrado con imán activo
- Cable 1,8 m incorporado
- Soporta descargas de 2400 voltios
- 7945 : Normalmente cerrado (puerta cerrada)
- 7945-2 : Normalmente cerrado y normalmente abierto



## MPS45W

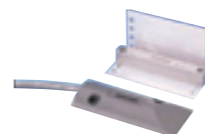
- Contacto magnético: Montaje superficie de reducido tamaño
- Para atornillar y/o pegado con cinta adhesiva
- Dimensiones interruptor: 6,5 x 27 x 13 mm
- Dimensiones iman: 6,5 x 27 x 13 mm
- Distancia de apertura: 19 mm
- Carcasa: plástico ABS
- Color: blanco

## CONTACTO MAGNÉTICO PUERTA ABATIBLE TIPO GARAJE



## 957

- Contacto magnético montaje en superficie
- Indicado para instalación en puertas abatibles tipo garaje (zona con tráfico)
- Gran potencia nominal 25 mm
- Construido en aluminio resistente
- Incorpora cable armado de 46 cm
- Normalmente cerrado (puerta cerrada)



## 958

- Contacto magnético montaje en superficie
- Indicado para instalación en puertas abatibles
- Gran potencia nominal 51 mm rápida instalación imán en "L" ajustable
- Incorpora cable armado 60 cm
- Protección contra inmersión e impacto. NC (puerta cerrada)
- Construcción en aluminio
- 958-2 : Normalmente cerrado y normalmente abierto



## EMPS50

- Contacto magnético montaje en superficie
- Instalación en parte superior de puertas
- Dimensiones interruptor: 49 x 105 x 9,5 mm
- Dimensiones imán: 38 x 89 x 38 mm
- Distancia de apertura: 55 mm
- Cable: 22 AWG; 750 mm de longitud (620 mm cable blindado)
- Carcasa de aluminio fundido
- Color: aluminio
- Se suministra por unidad

## CONTACTO MECÁNICO DE BOLA MONTAJE EMPOTRADO



## 956

- Contacto mecánico de bola montaje empotrado
- Punto de activación por presión "Roll-on" 360o
- No requiere imán
- Suministro en paquete de 5 unidades
- Color blanco
- 956WH : Normalmente cerrado (puerta cerrada) 956-2WH : Normalmente cerrado y normalmente abierto



## 367

- Contacto de continuidad
- Ideal para ventanas correderas, abatibles, vitrinas etc.
- Compacto y construido en plástico resistente a las llamas